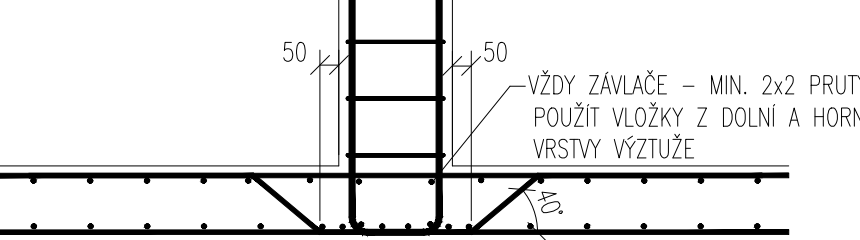
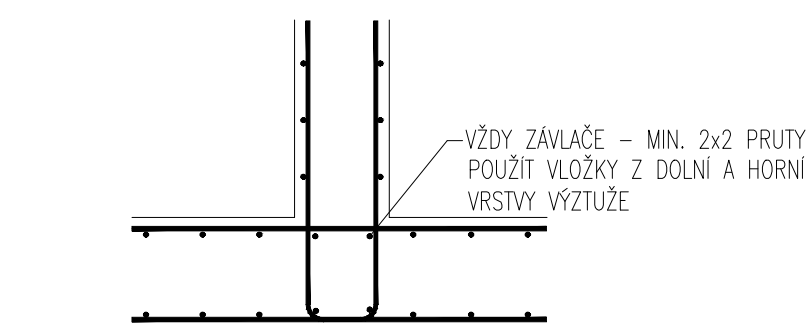


BETON C30/37 - XC2, XA1
OCEL B500 B

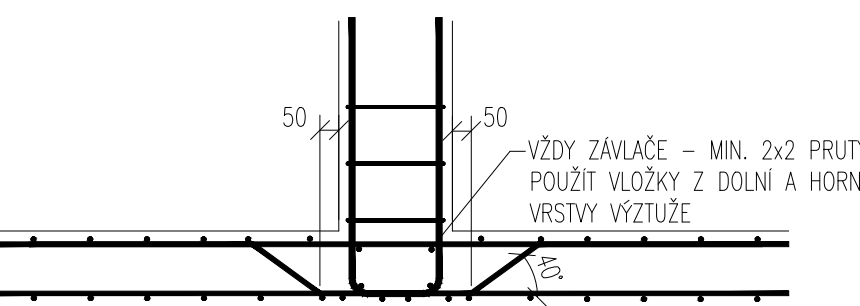
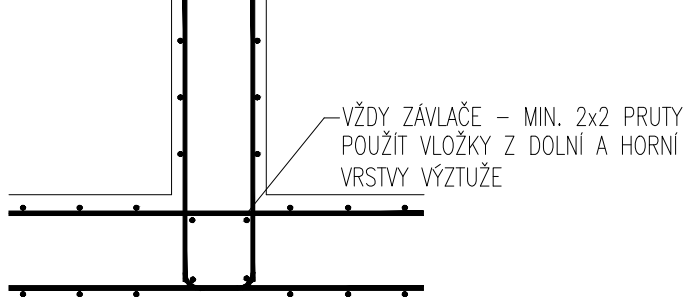
SCHEMA VYVÁZÁNÍ STYRTOVACÍ VÝZTUŽE VE STYKU
DESKY A STĚNY SVISLÝ ŘEZ 1:20

SCHEMA VYVÁZÁNÍ SMYKOVÉ VÝZTUŽE POD SLOUPEM
SVISLÝ ŘEZ 1:20



DRUHÝ SMĚR

DRUHÝ SMĚR



| | | |
|-----------------------|----|-------|
| Ø výztuže (mm) | 8 | 10 |
| hmotnost (kg) | 86 | 276,1 |
| celková hmotnost (kg) | | 3843 |

Tato dokumentace
slouží jako podklad k zadávací dokumentaci pro výběr zhotovitele

| | | | |
|--|--|--|--|
| OBJEDNATEL: Pízeňské městské dopravní podniky | | Pízeňské městské dopravní podniky, a.s. Denísovo nádraží 920/12 301 00 Pízeň - Východní Předměstí | |
| společnost "MP + MMD - Vozovna Slovany" společnost 1: METROPROJEKT Praha a.s. nájm. I. P. Pavlova 2/1786 120 00 Praha 2 tel.: +420 296 154 105 www.metroprojekt.cz | | společnost 2: Mott MacDonald CZ, spol. s r.o. Národní 984/15 110 00 Praha 1 tel.: +420 221 412 800 www.mottmac.com | |
| HJP: Ing. Jan Kočí tel.: 296 154 401 Stupeň: DPS | | Podpis: <i>Kočí</i> Název a účel díla: REKONSTRUKCE VOZOVNY SLOVANY Pízeň, Slovanská alej 35 | |
| Zpracovatelství y ústav: Agile Na Vyhliště 286/64, 190 00 Praha 9 tel: 736 535 478, www.agile-cz.cz | | Název části díla: E. Stavební část - stavební soubory SOD III Provozně-administrativní budova (PAB) E.1 Objekty pozemních staveb | |
| Odpovědný projektant: Jan Tomáš, MSc CEng Vypracoval: Jiří Šenk Start datum: V20/2038 Počet formát: 12x44 | | Podpis: <i>J. Tomáš</i> Podpis: <i>J. Šenk</i> Datum: 11/2019 Měřítko: 1:50 | |
| Název přílohy: SO PAB 04/2 Stavebně-konstrukční řešení Horní výztuž základové desky | | Změna: - Číslo příl.: 012 | |